

M E N U

IRD - MNHN - SU



**Patrimoines locaux,  
Environnement et  
Globalisation (PALOC)**  
UMR 208

Éditions

# LES GRAVURES RUPESTRES DE LAGHCHIWAT (SAHARA ATLANTIQUE, MAROC)





[Accueil](#) [Actualités](#) **Les gravures rupestres de Laghchiwat  
(Sahara atlantique, Maroc)**

Archéologia n° 588

Les premiers travaux menés sur l'exceptionnel site d'art rupestre saharien de Laghchiwat (dir. Gwenola Graff et Abdellah Alaoui), auxquels PALOC contribue comme signataire d'une convention avec le Conseil Provincial de Smara et comme principal intervenant scientifique (Gwenola Graff, Elisabeth Habert, Laurence Billault) , viennent d'être relayés dans le n°588 d'*Archéologia*.

[https://www.archeologia-magazine.com/numero-588/etrusques-france/patrimoine-peintures-rupestres-laghchiwat.51366.php#article\\_51366](https://www.archeologia-magazine.com/numero-588/etrusques-france/patrimoine-peintures-rupestres-laghchiwat.51366.php#article_51366)

MASSON MOUREY J., GRAFF G., ALAOUI A., HAMON T., EWAGUE A., BAÏBBA M.-M. 2020, Les gravures rupestres de Laghchiwat, *Archéologia*, n°588, p. 44-51.



À perte de vue, les roches bleutées se détachent sur le sable blond. La végétation éparses (principalement des acacias) confère au paysage un aspect de savane basse (© J. Masson Mourey)



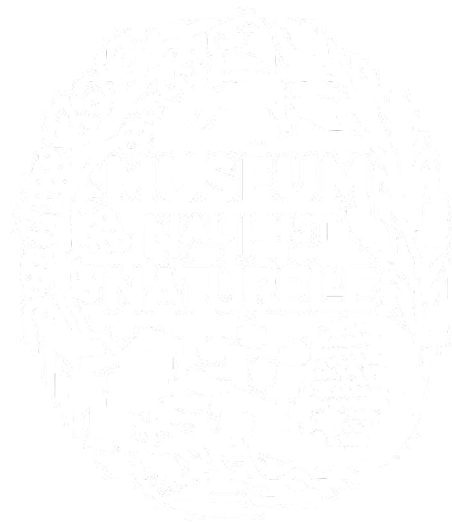
Gravure de girafe. Il faut souligner le soin apporté aux détails anatomiques (© J. Masson Mourey).

Publié le : 03/06/2020 à 11:28 - Mis à jour le : 03/06/2020 à 14:25

## UNE UMR



UN SITE INTERNET  
PRODUIT PAR



# PRÉSENTATION

Présentation de l'UMR  
Organigramme

Localisation

# LA RECHERCHE

Thème 1 - Émergences,  
appropriations et usages  
des patrimoines

Thème 2 - Sociétés  
globalisées et  
environnement

Thème 3 - Savoirs,  
collections et circulations

MENTIONS  
LÉGALES ET  
POLITIQUE DE  
CONFIDENTIALITÉ

PLAN DU SITE

CRÉDITS

© Muséum national d'Histoire naturelle, tous droits réservés